

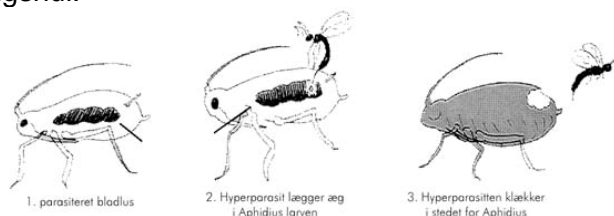


Bladlus-Snyltehveps (*Aphidius colemani*)

Biologi: Bladlus-Snyltehvepsen er en 2-3 mm. lang snyltehveps, der som voksen aktivt gennem søger kulturen for bladlus. Den parasiterer primært fersken- og agurkbladlusen, men en del andre arter som hedera bladlus mv.

Når den finder frem til bladlusene undersøger den først disse om de allerede er stukket af en anden snyltehveps - hvis ikke lægges der et enkelt æg i bladlusen. Snyltehvepsen kan bl.a. distraheres af myrer. Efter nogle dage dør bladlusen og forvandles til en grå kokon. Hele udviklingen foregår inde i kokonen. Optimale temperaturer er 18 - 27°C. Snyltehvepsen gnaver et helt rundt hul i bagenden af kokonen, som den forlader.

Tilstedeværelsen af hyperparasitter ses som et takket udflyvningshul.



Produktbeskrivelse: Bladlus-Snyltehvepsen leveres i flaske med 500 stk kokoner og få voksne individer..

Anvendelse: Bladlus-Snyltehvepsen anvendes primært forebyggende med ca. 0,2 stk/m²/uge i grønsager eller 1-4 stk/m²/uge hver uge eller hver 14. dag i pottedplanter. Kokonerne fordeles jævnt i kulturen på så mange steder som muligt.

Virker ved ca. 15-35°C. Optimale temperaturer er 18-28°C.

Aphidius colemani virker mod:

- Ferskenbladlus (*Myzus persicae*)
- Agurkbladlus (*Aphis gossypii*)
- Kartoffelbladlus; kun *Aulacorthum solani*; virker ikke mod stribet kartoffelbladlus (*Macrosiphum euphorbiae*)
- Havrebladlusen på **Banker planter/åben kultur** systemet.

Opbevaring: Bør anvendes straks efter modtagelsen, men kan dog opbevares et par dage ved 8 - 10°C.



Læs mere på
www.bioplant.dk